

FASTRA

Společnost FASTRA, s.r.o. se zabývá problematikou spojenou s prováděním servisních činností na všech typech produktovodů, jako jsou plynovody, vodovody, ropovody, kanalizační systémy apod.



fastra.

výhradní
zastoupení v ČR



POŽADAVKY NA VÝSTAVBU – dle Vyhlášky 268/2009 Sb. v souladu s normovanými požadavky

Pro vstup přípojky vnější obvodovou zdí budov je nutno použít chráničku, kterou lze nahradit integrovanou průchodkou.

Zabránit posunu nebo vytržení potrubí přípojky z obvodové zdi vlivem jejího namáhání na tah (např. bagrem) – pojistka proti vytržení.

Zabránit vniknutí plynu a vlhkosti do budovy i v případě poškození potrubí.



POPIS:

Kompletní továrně zhotovená integrovaná průchodka zdíkem chráněná proti korozi ochranou trubkou z PE.

VÝHODY

- rychlá a jednoduchá montáž přes navrtaný otvor ve zdivu
- v základním provedení s plně zapouzdřenou přechodkou PE-ocel
- zabezpečení proti vytržení
- splňuje požadavky vyhlášky 268/2009 Sb. a ostatních předpisů
- variabilní možnosti připojení vně objektu na potrubí z HD-PE nebo z oceli
- kulové kohouty přímé nebo rohové s různými možnostmi připojení (závit, přírubou, volnou přírubou, šroubením, přivařením) včetně alternativy s integrovaným izolačním spojem
- kompletní antikorozi úprava povrchu kohoutu nástřikem PE nebo RAL
- možnost vybavení kohoutu protipožární páčkou FIRE-SAFE

S přechodkou PE – ocel
pro „mokrou“ montáž



S přechodkou PE – ocel
pro „suchou“ montáž



Bez přechodky
pro „mokrou“ montáž

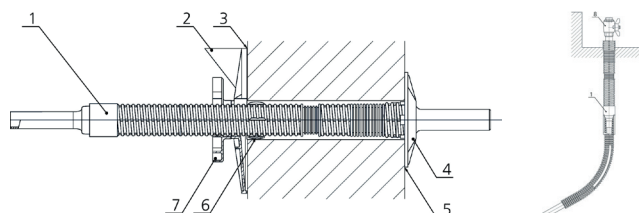
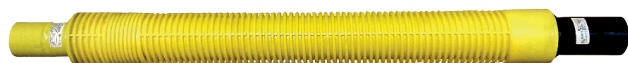


Flexibilní s přechodkou
PE – ocel



ZÁKLADNÍ TECHNICKÁ DATA (OBEČNĚ)

Použití:	domovní přípojky topných plynů
Maximální provozní tlak:	do 4 bar
Provozní médium:	zemní plyn, propan, butan, směs propan-butan
Provozní teplota:	-20 °C do +60 °C
Teplotná odolnost kulového kohoutu:	do 650 °C



- | | |
|---------------------------|-----------------------------|
| 1. Přechodka PE-ocel | 5. Těsnění opěrné desky ARO |
| 2. Montážní deska | 6. Středící kroužek |
| 3. Těsnění montážní desky | 7. Přítlačná matice |
| 4. Opěrná deska ARO | 8. Kulový kohout |

OZNAČENÍ PRŮCHODEK SCHUCK

Označení typu

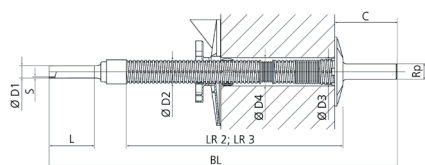
HSP	pevné provedení (DN25-50) vstup PE – výstup ocel
HSPST	dtto HSP vstup ocel – výstup ocel
HSP-FLEX	flexibilní část z oceli (nerez)
HSP-PEFLEX	flexibilní část z PE
HS	pevné provedení (DN80-150)

Označení výstupní strany s kulovým kohoutem

SK ... GT	provedení s rohovým KK tepelně odolné do 650°C		
↓	... vloženo provedení KK		
E	rohový	D	přímý
I	izolační spoj	S	připojení svarem
F	pevná příruba	FL	volná příruba
RV	šroubení pro regulátor		

Příklady: **SKEGTTN, SKDGTN, SKEFGTTN ...**

Průchodka zdívem HSP – pevné provedení bez kulového kohoutu



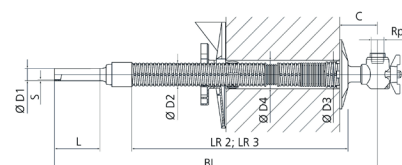
Varianty:

HSP-G s přechodkou PE/ocel, vstupní strana PE, výstupní strana ocelová s vnějším závitem

HSP-S s přechodkou PE/ocel, vstupní strana PE, výstupní strana ocelová pro připojení svarem

HSPST-G vstupní strana ocelová pro připojení svarem, výstupní strana ocelová s vnějším závitem

Průchodka zdívem HSP – pevné provedení s kulovým kohoutem

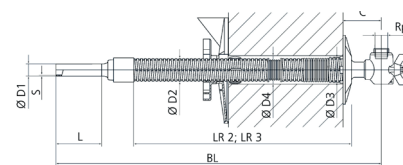


Varianty:

HSP/SK...GT s přechodkou PE/ocel, vstupní strana PE, výstupní strana ocelová s navařeným kulovým kohoutem s výstupním vnitřním závitem (mezi „SK“ a „GT“ vloženo označení provedení KK)

HSP-ST/SK...GT vstupní strana ocelová pro připojení svarem, výstupní strana ocelová s navařeným kulovým kohoutem s výstupním vnitřním závitem (mezi „SK“ a „GT“ vloženo označení provedení KK)

Průchodka zdívem HSP – pevné provedení s kulovým kohoutem a termickým samouzavíracím uzávěrem



Varianty:

HSP/SK...TA s přechodkou PE/ocel, vstupní strana PE, výstupní strana ocelová s navařeným kulovým kohoutem s výstupním vnitřním závitem (mezi „SK“ a „TA“ vloženo označení provedení KK)

HSP-ST/SK...TA vstupní strana ocelová pro připojení svarem, výstupní strana ocelová s navařeným kulovým kohoutem s výstupním vnitřním závitem (mezi „SK“ a „TA“ vloženo označení provedení KK)

Domovní přípojky pro vodu Typ WHP - pevné provedení

WHP-AG

Ochranná trubka z PEHD, vstupní strana PE dle EN 1555-2 (modrá barva), výstupní strana zakončena vsazeným mosazným šroubením s vnějším závitem.

WHP-PE

Ochranná trubka z PEHD, vstupní strana PE dle EN 1555-2 (modrá barva), výstupní strana PE dle EN 1555-2



Domovní přípojky pro vodu Typ WHP-PEFLEX - flexibilní provedení

WHP-PEFLEX PE/AG

Flexibilní domovní přípojky (průchodky zdívem) pro nepodsklepené budovy, pro provozní tlak do 10 barů. Flexibilní ochranná trubka z PEHD, vstupní strana PE 100 dle EN 1555-2 (modrá barva), výstupní strana zakončena vsazeným mosazným šroubením s vnějším závitem.

WHP-PEFLEX PE/PE

Flexibilní domovní přípojky (průchodky zdívem) pro nepodsklepené budovy, pro provozní tlak do 10 barů. Flexibilní ochranná trubka z PEHD, vstupní strana PE 100 dle EN 1555-2 (modrá barva), výstupní strana PE 100 dle EN 1555-2.



PŘÍSLUŠENSTVÍ

PŘÍSLUŠENSTVÍ INTEGROVANÝCH PRŮCHODEK ZDIVEM

Pro správnou a bezchybnou montáž kombinovaných domovních přípojek je třeba používat výrobcem systému dodávané příslušenství a dodržovat montážní postupy. Zejména použití záливkové malty Schuck Beto-Fix, zaručuje splnění požadovaných vlastností prostupu vnější obvodovou zdí.



Sada pro montáž záливkovou maltou



Montážní deska s těsněním a přítláčnou maticí



Opěrná deska ARO (plast)



Opěrná deska ARP (ocel)



Těsnění opěrné desky ARO a ARP (EDPM pryž)



Těsnění opěrné desky ARO (molitan)



Středící kroužek



Záливková malta Schuck-Beto-Fix



Pumpa pro vstřikování

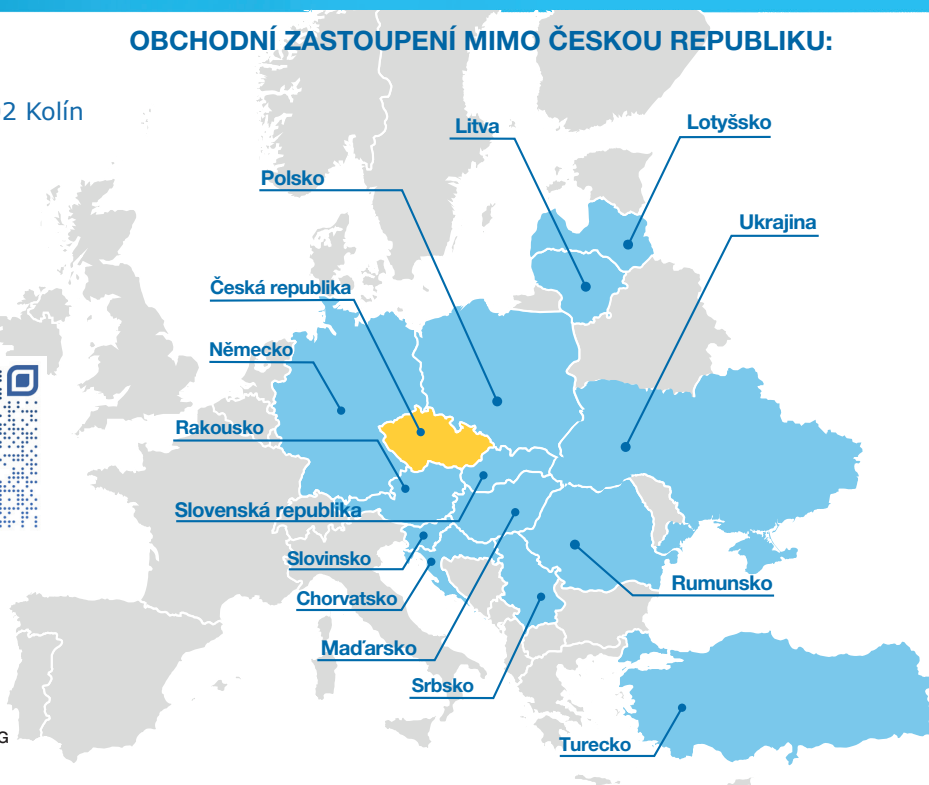


Sada pro suchou montáž

KONTAKTY

OBCHODNÍ ZASTOUPENÍ MIMO ČESKOU REPUBLIKU:

FASTRA, s.r.o
Libenice 30 – Skalka, 280 02 Kolín
tel.: +420 321 720 258
+420 321 724 333
mobil: +420 603 528 387
e-mail: info@fastra.cz
web: www.fastra.cz



NAŠI PARTNEŘI

