

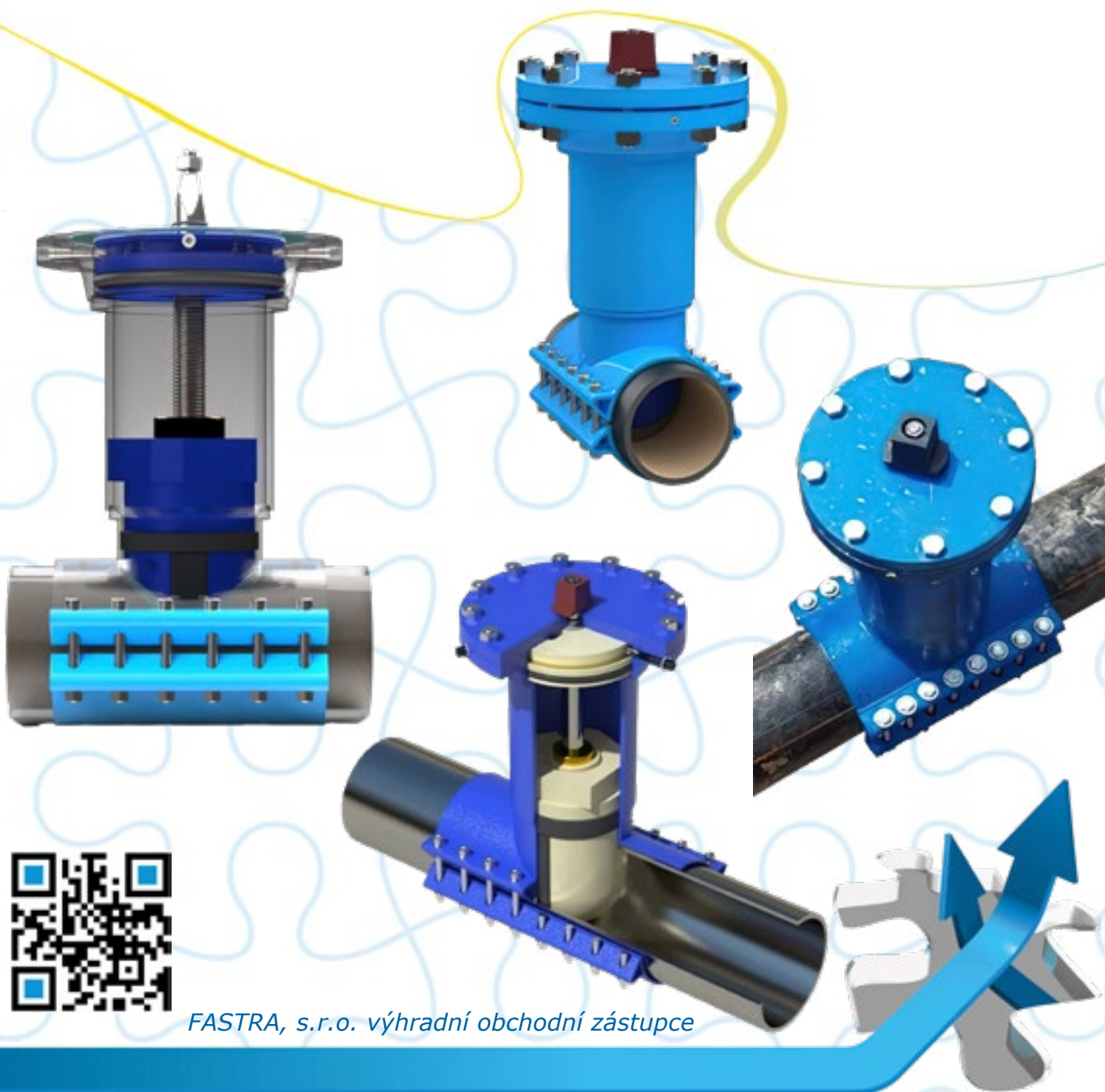
fastra.

...SPECIALISTA NA SERVIS POTRUBNÍCH SYSTÉMŮ

SYSTÉM VKLÁDÁNÍ UZÁVĚRU

ProVana[®]

PRO VODOVODNÍ POTRUBÍ



FASTRA, s.r.o. výhradní obchodní zástupce

SYSTÉM VKLÁDÁNÍ UZÁVĚRU

ProVana[®]

PRO VODOVODNÍ POTRUBÍ

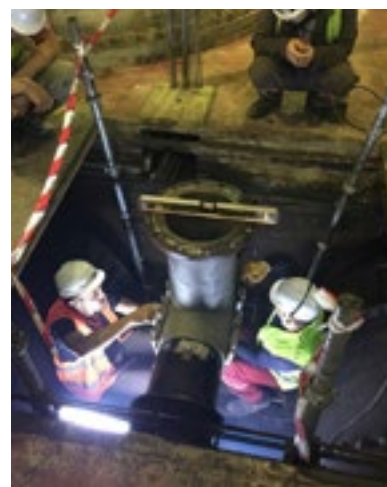
*SNADNÁ INSTALACE
RYCHLÁ APLIKACE ŠETRNÁ K ŽIVOTNÍMU PROSTŘEDÍ
EFEKTIVNÍ VÝSLEDKY*

SNADNÁ APLIKACE

Instalace zařízení ProVana[®] od společnosti FASTRA zjednodušuje proces vkládání uzávěru oproti konvenčním metodám, například při montáži uzávěru na provozní potrubí díky technikům společnosti FASTRA, kteří přijedou, zaměří a nainstalují zařízení, je instalace rychlá a snadná. Přestože velikost a umístění potrubí může hrát určitou roli, většina instalací proběhne během 45 až 90 minut, aniž by bylo nutné potrubí odstavit nebo vypustit.

Kroky instalace jsou následující:

1. Příprava potrubí
2. Instalace a testování
3. Hot-Tapping-napojení potrubí za provozu
4. Vložení srdce uzávěru a instalace krycího víka



ŠETRNÉ K ŽIVOTNÍMU PROSTŘEDÍ

Běžný proces instalace uzávěru na provozní potrubí často vyžaduje jeho uzavření a vypuštění. To je zvláště neefektivní u pitné vody, která musí projít několika fázemi úprav, aby dosáhla kvality pitné vody a dostala se bezpečně ke koncovým uživatelům. Tento postup znamená nejen plýtvání pitnou vodou, ale také ztráty a nepohodlí pro uživatele. Systém ProVana[®] nabízí řešení těchto problémů – umožňuje instalaci uzávěru bez přerušení provozu, čímž minimalizuje ztráty a zároveň není nutné dělat mikrobiologické zkoušky, neboť nedošlo k poklesu tlaku v soustavě, také eliminuje nepohodlí uživatelů a omezuje dopad na životní prostředí bez zbytečných úniků pitné vody.



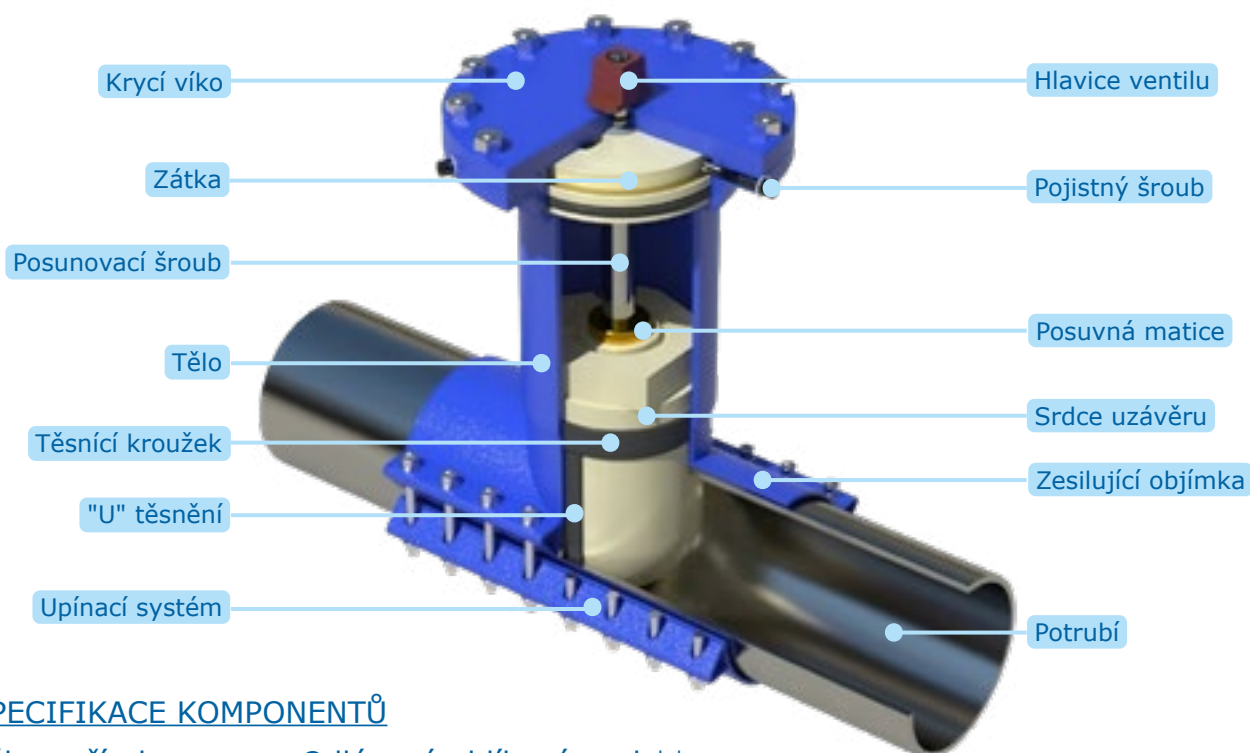
ÚSPORNÉ ŘEŠENÍ

Při zohlednění všech viditelných (personál, zpracování, materiál, vypuštěná kapalina apod.) i skrytých nákladů (ztráta prodeje, nepohodlí koncového uživatele, veřejná a politická reakce apod.) má přerušení toku v potrubí kvůli instalaci uzávěru významný dopad na všechny zúčastněné strany. Ve srovnání s tradičními metodami instalace vám systém ProVana[®] nejen zlepší hospodářské výsledky, ale také vás ušetří mnoho administrativních překážek a nepříjemností.



ProVana[®]

KONSTRUKCE ZAŘÍZENÍ



SPECIFIKACE KOMPONENTŮ

Tělo a příruba:	Odlévaná uhlíková ocel **
Zátka a srdce:	Kompozitní nylon (polyamid)
Těsnící prvky:	Pryž (NBR)
Upínací systém:	Uhlíková ocel **
Zesilující objímka:	Uhlíková ocel **
Posuvný šroub:	Nerezová ocel
Posuvná matice:	Mosaz

** Varianty z nerezové oceli na vyžádání

UZAVÍRANÉ MÉDIUM: Voda

TECHNICKÝ POPIS

Maximální provozní tlak : 17 bar

Provozní teplota : 4-50 °C

Použitelné jmenovité velikosti : Ø 100-300 mm

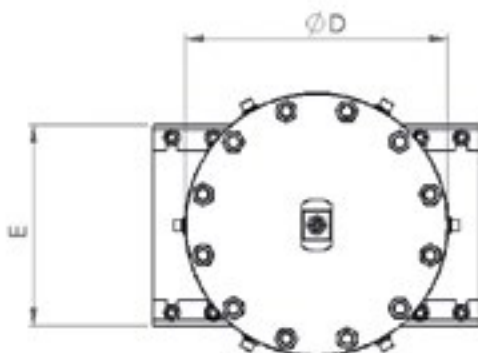
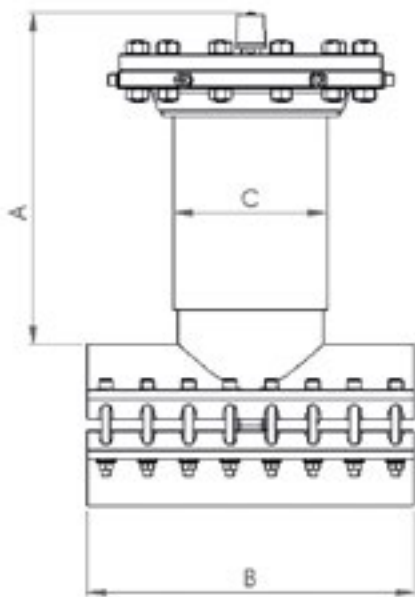
Materiál uzavíraného potrubí : ocel, ocel s cementací, tvárná litina, litina, AC, PVC

Průměr uzavíraného potrubí (DN)	Vnější průměr potrubí (OD)
4" / Ø 100	108-134 mm
6" / Ø 150	165-186 mm
8" / Ø 200	215-252 mm
10" / Ø 250	268-300 mm
12" / Ø 300	320-369 mm



ProVana®

ROZMĚRY ZAŘÍZENÍ



Rozměry mm	4"- Ø 100	6"- Ø 150	8"- Ø 200	10"- Ø 250	12"- Ø 300
A	395	440	520	630	675
B	200	300	400	600	600
C	155	197	230	295	325
D	280	345	345	485	485
E	220	270	335	370	455

KONTAKTY

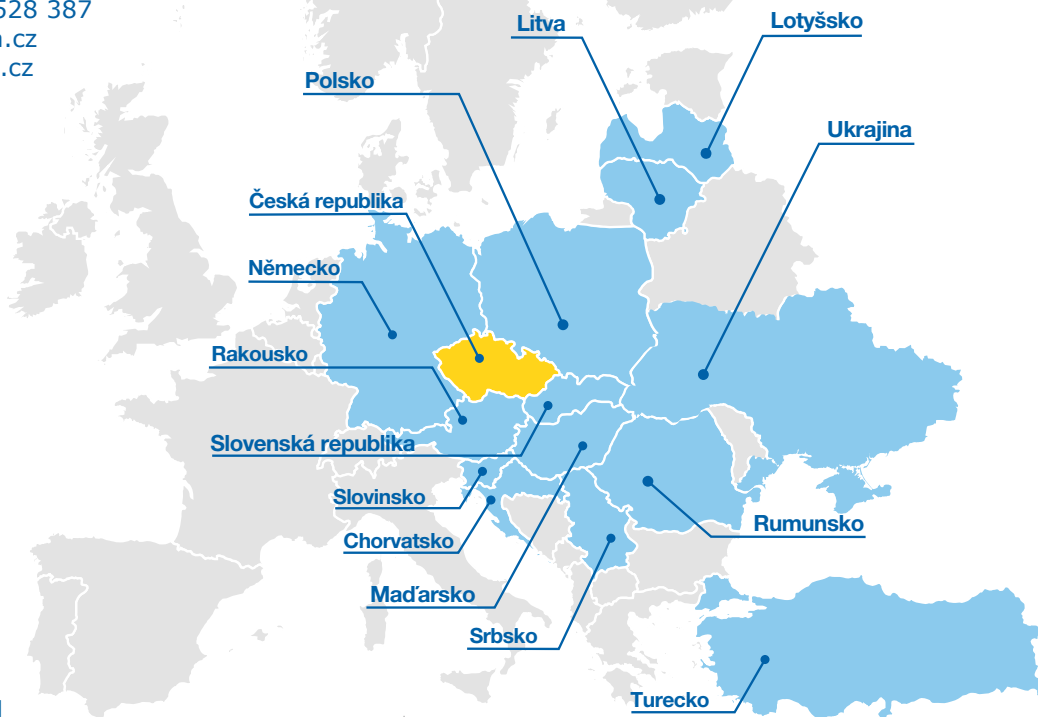
FASTRA, s.r.o
 Libenice 30 – Skalka, 280 02 Kolín
 mobil: +420 603 528 387
 e-mail: info@fastra.cz
 web: www.fastra.cz



NAŠI PARTNEŘI



OBCHODNÍ ZASTOUPENÍ MIMO ČESKOU REPUBLIKU:



Obrázky a fotografie jsou pouze ilustrativní. V 11/2024

