

# fastra.

...SPECIALISTA NA SERVIS POTRUBNÍCH SYSTÉMŮ

## STOPLOVACÍ ZAŘÍZENÍ STOPL-S-F1



# STOPL-S-F1

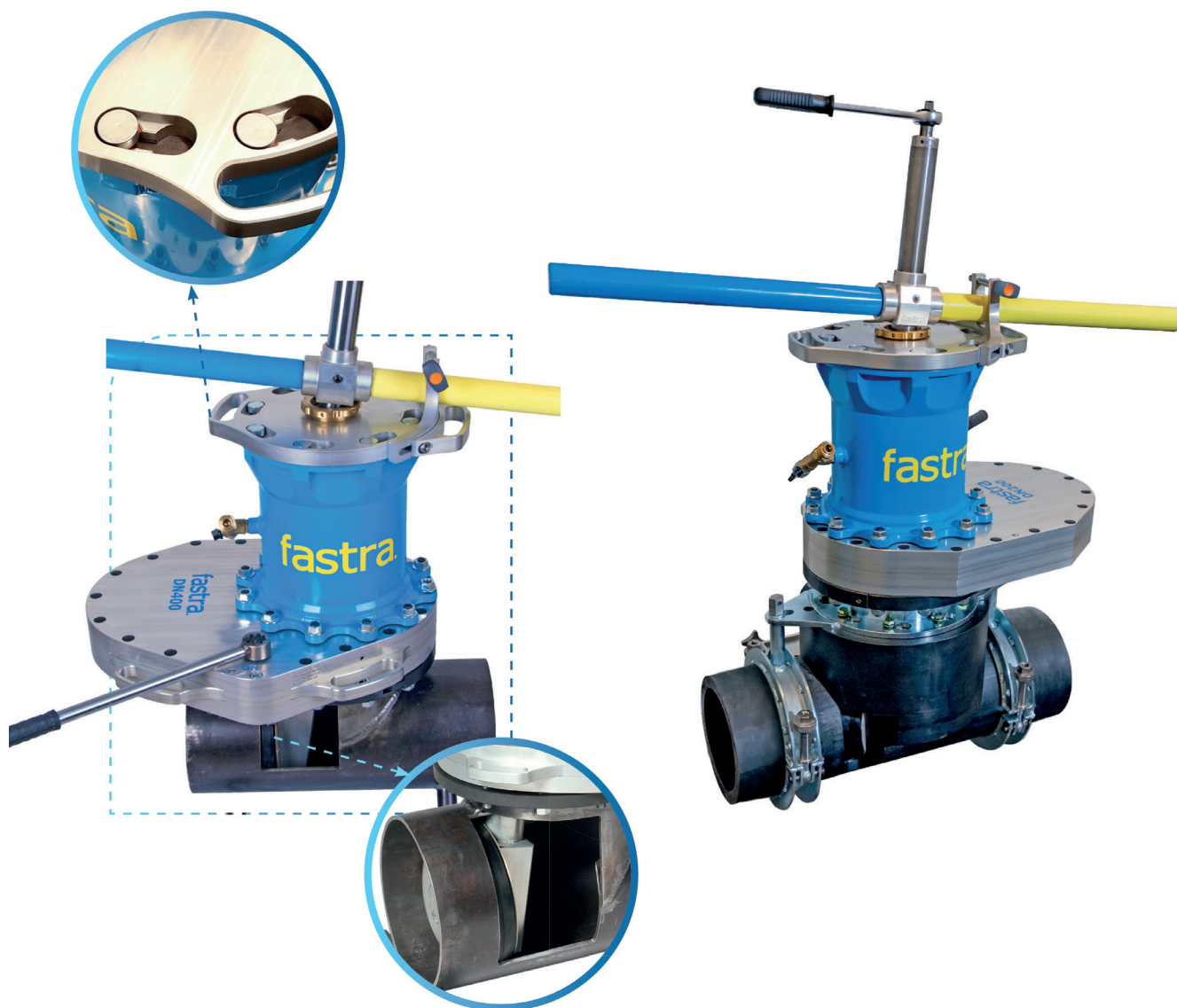
Zařízení **STOPL-S-F1** slouží k přechodnému přerušení průtoku média v potrubí z oceli a polyethylenu (PE) s vnitřním přetlakem (nebo bez přetlaku) bez úniku média. Zařízení pracuje na principu vložení stoplovací hlavy s těsněním navrtaným otvorem do potrubí, jejího posunutí mimo navrtaný otvor a následného stlačení těsnění tak, že dojde k uzavření celého průřezu potrubí, čímž dojde k přerušení průtoku média. Připojení zařízení k potrubí je přes speciální tvarovku kolmo k ose potrubí.

## Technické parametry:

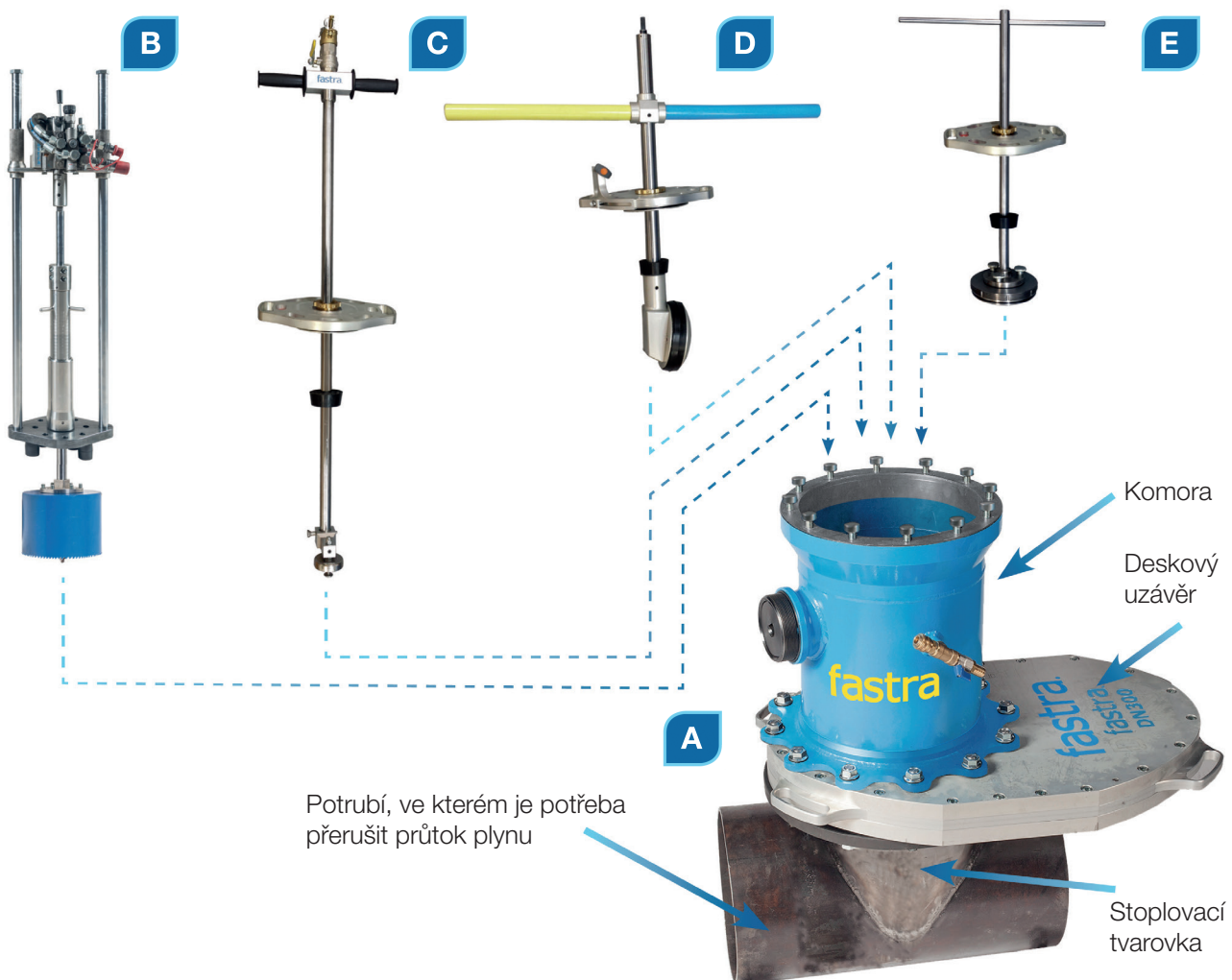
Materiál a průměr uzavíraného potrubí:	Potrubí z oceli: DN 65 - DN 500 Potrubí z PE: d90 - d400
Média:	Zemní plyn, neagresivní plyny, voda, ostatní média po konzultaci s výrobcem
Přetlak v uzavíraném potrubí:	do 8 bar
Pracovní teplota:	-10/+50°C

Hlavními přednostmi tohoto zařízení je **nízká hmotnost** jednotlivých dílů, takže k veškeré manipulaci (transport a montáž zařízení na speciální stoplovací tvarovku, atd.) je třeba u zařízení DN300 maximálně dvou pracovníků. Další předností je sofistikovaný systém výměnných vík, která jsou opatřena speciálním **bajonetovým uzávěrem**, pomocí kterého se na komoru velmi jednoduše připevňují komponenty pro jednotlivé pracovní operace (víko s vrtacím zařízením, víko s čistícím nebo zátkovacím zařízením, víko se stoplovací tyčí...).

Toto uspořádání podstatným způsobem zkracuje pracovní čas jak mezi pracovními operacemi, tak i některé operace (např. čištění potrubí). Komora je osazena výstupem pro případné zhotovení obtoku uzavřené části potrubí.



# STOPL-S-F1



**A Komorový celek** slouží k upevnění celého zařízení na potrubí pomocí stoplovací tvarovky a umožňuje provádění jednotlivých technologických operací bez úniku média. Bajonetový uzávěr slouží ke snadné, rychlé a jednoduché výměně jednotlivých zařízení pro provádění příslušných technologických operací a současně plní významnou bezpečnostní funkci.

**B Víko s vrtacím zařízením** slouží k vyvrtání otvoru pro zavedení stoplovacího zařízení do potrubí. Víko je osazeno stabilizačním rámem s vrtacím zařízením typu COMPACT-F1, které se vyznačuje vysokou spolehlivostí a robustní konstrukcí.

**C Víko s čistícím zařízením** slouží k odstranění špon a třísek vzniklých při vrtání ze dna potrubí a k odstranění nečistot na vnitřním povrchu potrubí v místech, kde bude umístěno těsnění hlavy stoplovací tyče. Víko je opatřeno průhledem, který umožňuje náhled navrtaným otvorem do potrubí a jeho následné důsledné vyčištění. Víkem prochází čistící tyč, která je dle materiálu potrubí (ocel - PE) speciálně konstruována tak, aby čištění bylo v maximální míře efektivní.

**D Víko se stoplovacím zařízením** slouží k provedení přechodného přerušení průtoku média v potrubí. Stoplovací tyč procházející víkem je v pracovní části osazena stoplovací hlavou s těsněním, v ovládací části je uzpůsobena pro ovládání stoplovací hlavy. U dimenzí do DN400 je stoplovací tyč v ovládací části osazena rameny pro zavedení stoplovací hlavy do potrubí. Ramena jsou barevně odlišena pro označení částí potrubí s médiem. Víko je osazeno posuvnou aretační vidlicí pro aretaci pracovní polohy ramen a přesnou orientaci stoplovací hlavy vzhledem k ose potrubí.

**E Víko se zátkovacím zařízením** slouží k uzavření navrtaného otvoru po provedení přechodného uzavření průtoku média v potrubí. Na zátkovací tyč procházející víkem je upevněna zátka, která je namontována do stoplovací tvarovky, čímž dojde k uzavření navrtaného otvoru.

Na závěr je stoplovací tvarovka opatřena víkem, které zabezpečuje sekundární utěsnění tvarovky (resp. navrtaného otvoru).

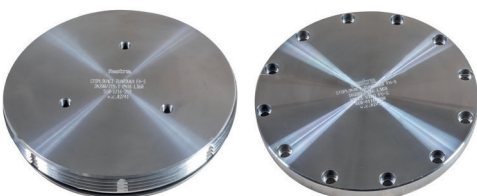
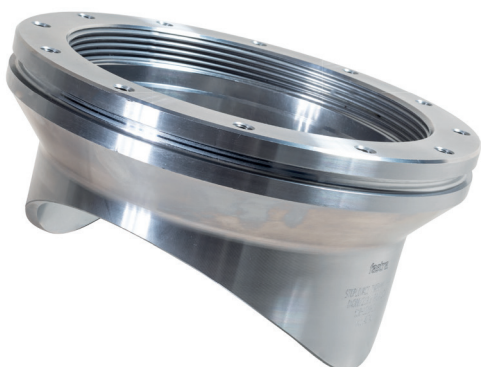


# TVAROVKY PRO STOPLOVÁNÍ

## Potrubí z oceli

Tvarovky FH-S jsou standardně vyráběny v níže uvedených rozměrech v tlakových třídách PN 16 a PN 40

DN /vnější Ø
65/76,1
80/88,9
100/108,0
100/114,3
125/133,0
125/139,7
150/159,0
150/168,3
200/219,1
250/273,0
300/323,9
350/355,6
350/377
400/406,0
400/426,0
500/508
500/530



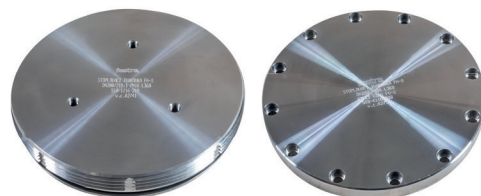
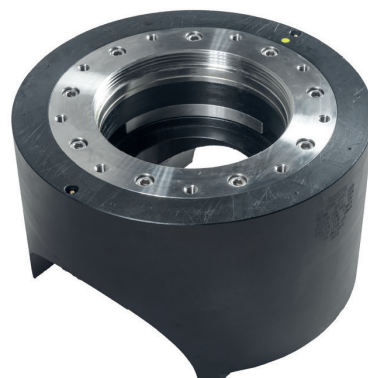
Zátka

Krycí víko

## Potrubí z PE

Tvarovky EFS z PE jsou standardně vyráběny jako elektrotvarovky v rozměrové řadě SDR11 (plyn PN10, voda PN16).

d
90
110
160
180
200
225
250
280
315
400



Zátka

Krycí víko nerezové

## KONTAKTY

FASTRA, s.r.o  
Libenice 30 – Skalka, 280 02 Kolín

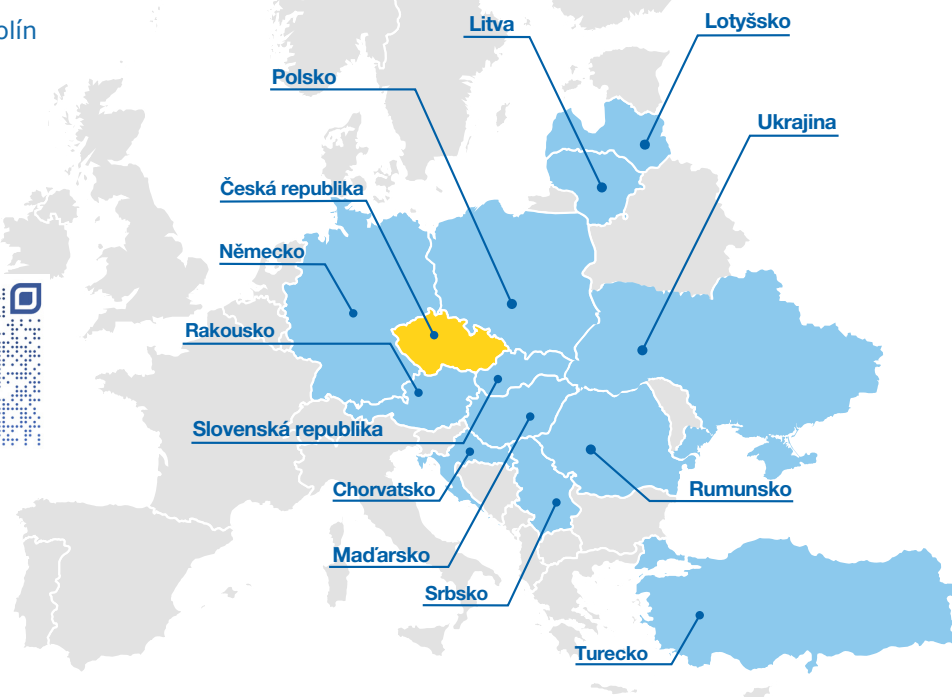
mobil: +420 603 528 387  
e-mail: info@fastra.cz  
web: www.fastra.cz



ISO 9001:2015  
LL-C (Certification)



## OBCHODNÍ ZASTOUPENÍ MIMO ČESKOU REPUBLIKU:



## NAŠI PARTNEŘI

